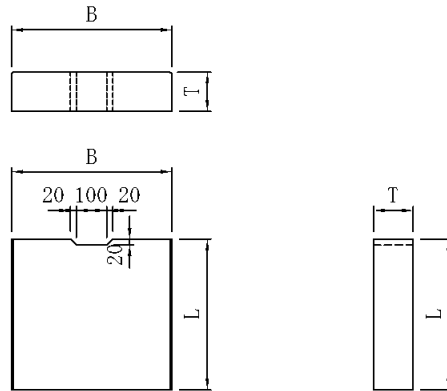
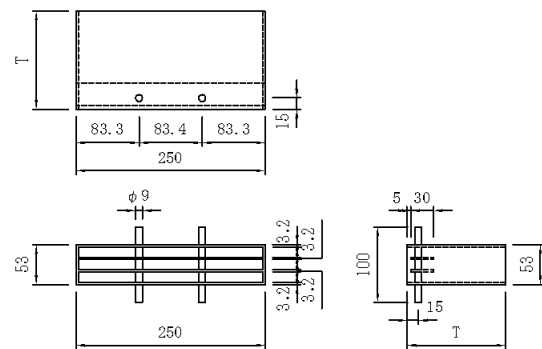
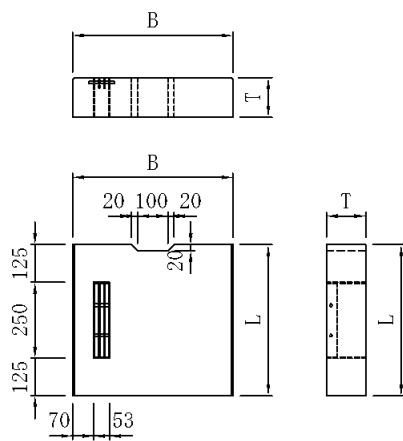


◎ 側溝蓋



呼び名	寸法			参考重量 (kg)
	B	T	L	
IS - 250	370	100	500	46
IS - 300	430	100	500	51
IS - 350	480	100	500	57
IS - 400	530	100	500	63
IS - 450	580	120	500	83
IS - 500	630	120	500	90
IS - 600	730	120	500	109

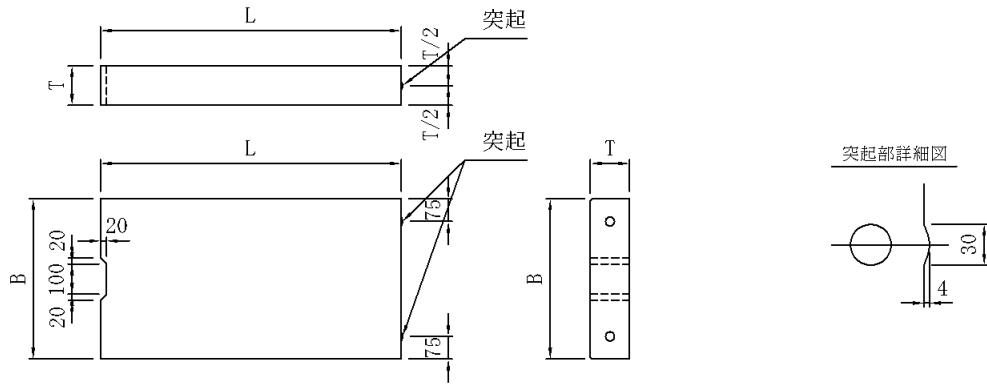
呼び名	寸法			参考重量 (kg)
	B	T	L	
IR - 250	370	100	500	46
IR - 300	430	130	500	67
IR - 350	480	130	500	75
IR - 400	530	130	500	83
IR - 450	580	150	500	104
IR - 500	630	150	500	113
IR - 600	730	150	500	131
IR - 800	950	180	500	213



呼び名	寸法			参考重量 (kg)
	B	T	L	
ISG - 300	430	100	500	49
ISG - 350	480	100	500	55
ISG - 400	530	100	500	61
ISG - 450	580	120	500	81
ISG - 500	630	120	500	88
ISG - 600	730	120	500	107

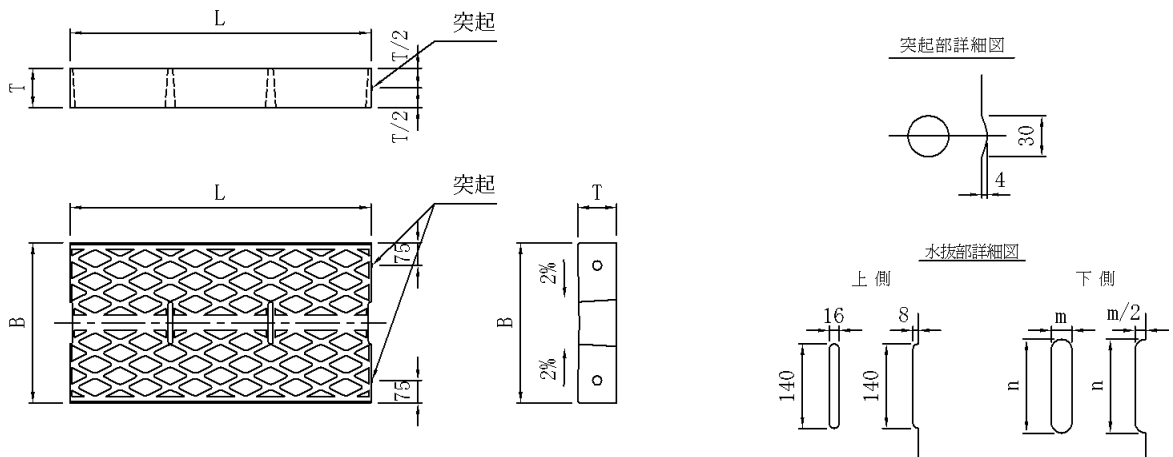
呼び名	寸法			参考重量 (kg)
	B	T	L	
IRG - 300	430	130	500	65
IRG - 350	480	130	500	73
IRG - 400	530	130	500	81
IRG - 450	580	150	500	102
IRG - 500	630	150	500	111
IRG - 600	730	150	500	129

◎ 側溝蓋



呼び名	寸法			参考重量 (kg)
	B	T	L	
ISL - 250	370	100	994	91
ISL - 300	430	100	994	101
ISL - 350	480	100	994	113
ISL - 400	530	100	994	125
ISL - 450	580	120	994	163
ISL - 500	630	120	994	177
ISL - 600	730	120	994	219

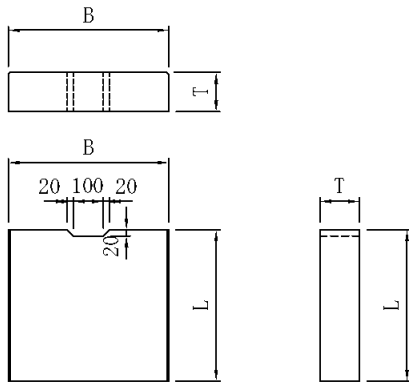
呼び名	寸法			参考重量 (kg)
	B	T	L	
IRL - 250	370	100	994	91
IRL - 300	430	130	994	132
IRL - 350	480	130	994	148
IRL - 400	530	130	994	163
IRL - 450	580	150	994	205
IRL - 500	630	150	994	222
IRL - 600	730	150	994	260



呼び名	寸法					参考重量 (kg)
	B	T	L	m	n	
ISV - 300	430	100	994	34	155	97
ISV - 400	530	100	994	34	155	120

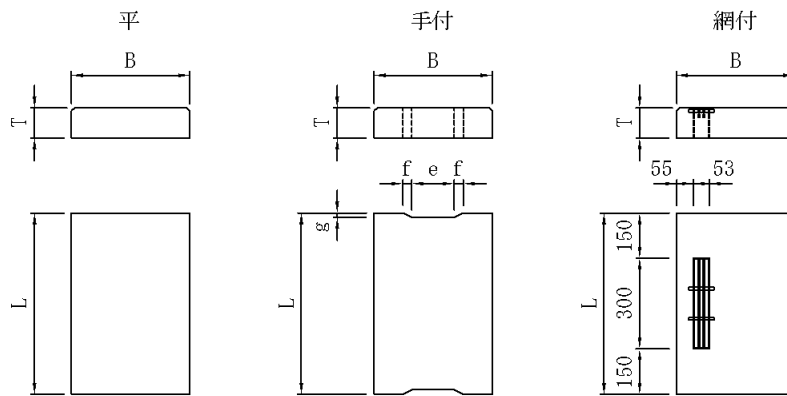
呼び名	寸法					参考重量 (kg)
	B	T	L	m	n	
IRV - 300	430	130	994	40	160	128
IRV - 400	530	130	994	40	160	158

◎ 側溝蓋 (S型)



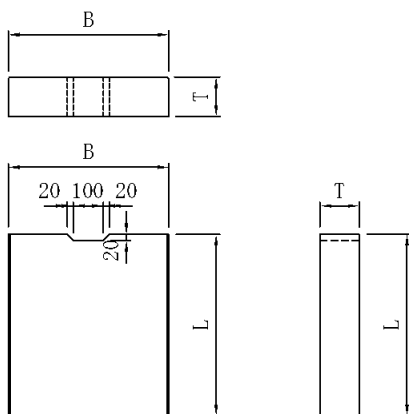
呼び名	寸法			参考重量 (kg)
	B	T	L	
240	330	100	500	39
300	390	100	500	47
450	580	120	500	84

側溝蓋 (S型)



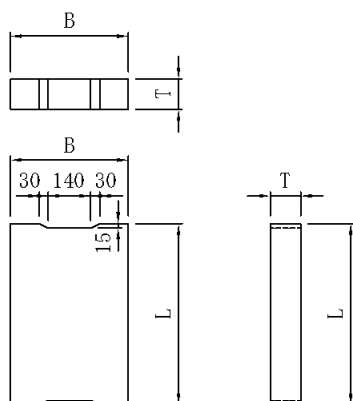
呼び名	寸法						参考重量 (kg)		
	B	T	L	e	f	g	平	手付	網付
240	330	100	600	100	20	20	48	47	45
300	390	100	600	140	30	15	56	55	53

◎ 側溝蓋現場打用)

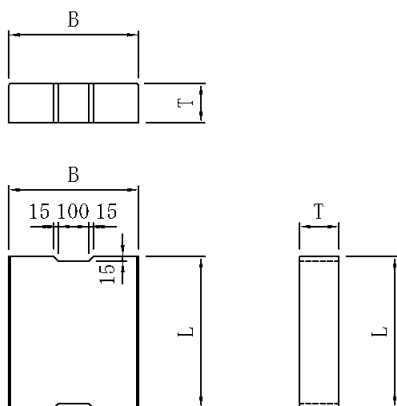


呼び名	寸法			参考重量 (kg)
	B	T	L	
A-300	410	100	600	58
A-350	460	100	600	65
A-400	510	100	600	72
A-450	560	100	600	80
A-500	610	100	600	87

◎ 側 溝 蓋



呼び名	寸 法			参考重量 (kg)
	B	T	L	
KIA - 300	390	100	600	56
KIA - 400	490	100	600	71
KIA - 500	590	100	600	85



呼び名	寸 法			参考重量 (kg)
	B	T	L	
C7B - 300	430	100	500	51
C7B - 400	530	100	500	63
C7B - 500	630	120	500	90

呼び名	寸 法			参考重量 (kg)
	B	T	L	
C3B - 300	430	130	500	66
C3B - 400	530	130	500	83
C3B - 500	630	150	500	115